

設計のポイント

深い軒の出

夏の日差しを遮り、冬の日差しを取り込む事ができます。
また外壁の汚れ防止にも繋がります。

屋根瓦

瓦は通風性に優れているため屋根部分の
夏場の温度上昇を抑えてくれます。

ハンギング・バルコニー

気密性の確保、防水のリスク回避等で
鉄骨吊下げ式のバルコニーを、床をレッドシダーの
すのこ板で、腰壁もレッドシダーで仕上げています。
大きな窓で部屋を明るくする事とともに、下階窓の
庇として日差しをコントロールしてくれます。

ハイサイドライト

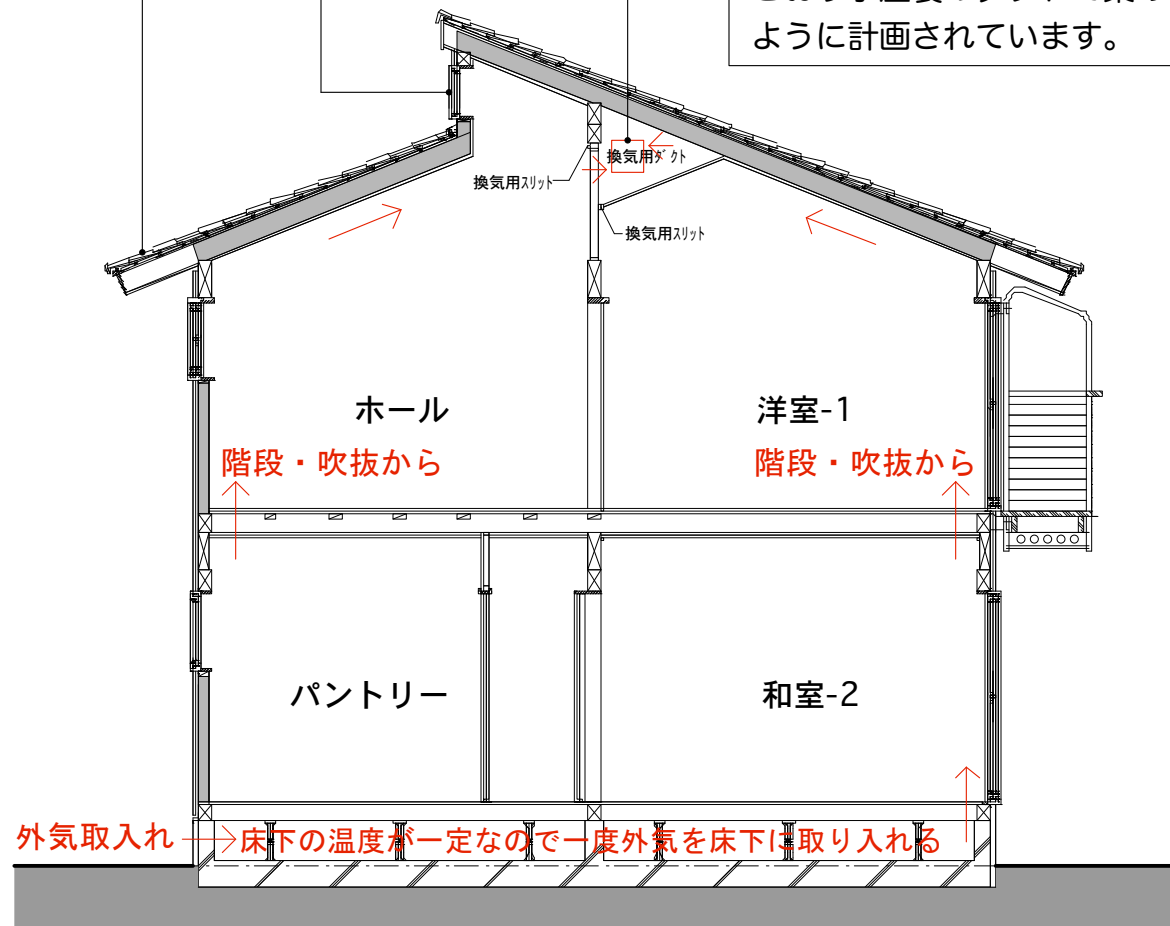
2階ホール中央付近に北向きに窓をもうけて、安定した
明かりを上部から落としています。

庇

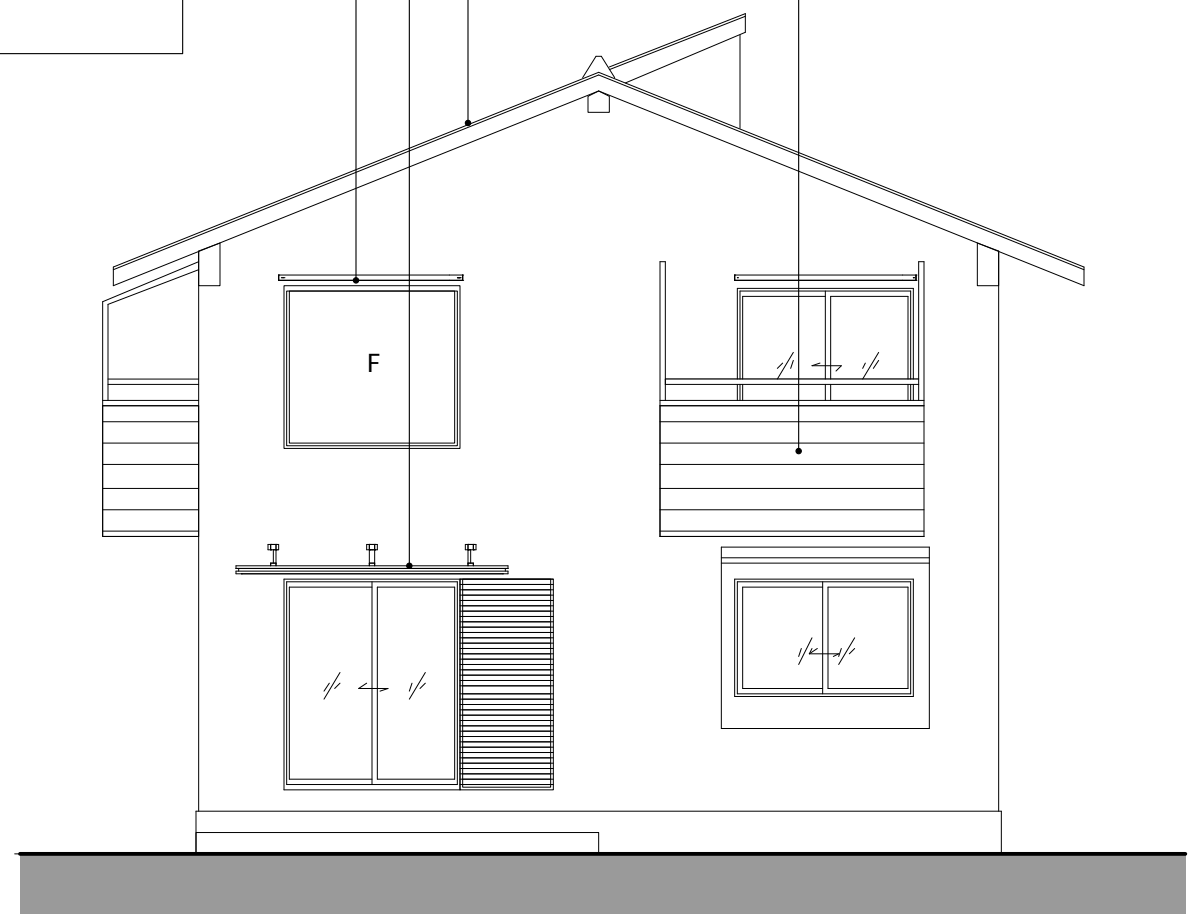
夏の日差しを遮ります。また雨によるサッシや
サッシの周りの汚れ防止に繋がります。

エアシステム

室内空気を効率よく換気します。
床下に一度空気を取り込み各部屋から給気し、階段・吹抜け等を
とおり小屋裏のダクトで集めます。家全体をむらなく換気できる
ように計画されています。



断面図



立面図